

AUSLAUFSICHERER LABORBEHÄLTER

Hörtig Rohrpost GmbH

Eine Büchse mit zahlreichen Features perfekt für Krankenhaus und Industrielabor

Unser spezieller Laborbehälter erfüllt die Anforderungen des Probenverkehrs in Industrie- und Healthcare-Organisationen. In Chemieunternehmen verhindert der druckdichte Behälter zum Beispiel das Austreten von gesundheitsgefährdenden Flüssigkeiten und den dadurch entstehenden Schaden. Krankenhäuser können sich unter anderem darauf verlassen, dass er vor Kreuzkontamination durch auslaufende Flüssigproben schützt.

Druckdicht

Auslaufsichere Rohrpostbehälter

Auf dem Markt erhältliche "auslaufsichere" Rohrpostbehälter sind meist nicht von Natur aus dicht, sondern haben schmale Lücken. Sobald Flüssigkeit beginnt auszutreten, setzt sich diese in den Lücken ab. Erst dadurch wird der Behälter verschlossen (sog. Kapillareffekt). Wenn sich die Flüssigkeit aber erwärmt, zum Beispiel weil der Behälter im Rohr stecken bleibt, drückt sie sich durch die kleinen Lücken (thermische Ausdehnung). Der Behälter ist nicht mehr dicht und verliert Flüssigkeit.

- Druckdicht
- Temperaturbeständig
- Einfache Handhabung
- Hygienisch
- Multifunktional
- Smart

Unsere Lösung: druckdicht

Unser Behälter ist auch dicht, wenn das flüssige Transportgut sich ausdehnt. Der Behälter kann einen Überdruck von 200 Millibar im Inneren standhalten – ohne, dass Flüssigkeit austritt. Er ist nicht nur auslaufsicher, sondern druckdicht. Ein optional erhältlicher Innenbehälter bietet zusätzlichen Schutz gegen ein mögliches Auslaufen.



Laborbehälter mit temperaturisoliertem Innenbehälter

Nutzung mit Zytostatika

Auslaufende Zytostatika sind eine geläufige Gefahr in Krankenhäusern. Es wird empfohlen, dass die Medikation in Behältern transportiert wird, die bruch- und auslaufsicher sind (TRGS 525, Bundesanstalt für Arbeitsschutz und Arbeitsmedizin). Der Laborbehälter erfüllt diesen Bedarf perfekt und ist damit für den Zytostatikatransport geeignet.

Temperaturbeständig

Temperatur des Transportgutes

Bereits erhältliche Behälter haben meist keine Thermoisolierung. Ohne eine derartige Isolierung verändert das Transportgut seine Temperatur während der Fahrt durch das Rohrsystem. Empfindliche Güter, wie heiße Proben, können dadurch nutzlos werden.

Unsere Lösung: Thermoisolierung

Unser Behälter ist in Verbindung mit dem optional erhältlichen Innenbehälter wärmeisoliert. Dieser hat eine zweilagige Wand, die die Temperatur des Transportgutes erhält. Eine Probe, die dem Rohrpostsystem mit einer Temperatur von 150°C zugeführt wurde, kommt nach einer 20-minütigen Fahrt mit einer Temperatur von 120°C an.

Nutzung für In-Vitro-Fertilisation

Besonders bei In-Vitro-Fertilisation ist es entscheidend, dass die Temperatur der Zellen konstant bei 36°C liegt. Unsere durchgeführten Testserien ergaben, dass die Lufttemperatur in unserem Innenbehälter nach 20-minütiger Fahrt durch das Rohrsystem nicht mehr als 4,5°C abfällt.

Usability

Dank des optimierten Verschlusses, wird der Behälter problemlos mit einer Hand geöffnet und verschlossen. Das Be- und Entladen geht daher besonders schnell.

Hygiene

Keine Kreuzkontamination

Durch den optionalen Innenbehälter in der Rohrpostbüchse wird der Be- und Entladeprozess hygienischer. Die Büchse, die möglicherweise von außen kontaminiert ist, wird mit einer Hand vom Benutzer geöffnet. Mit der verbliebenen reinen Hand wird der Innenbehälter, der das Transportgut enthält, entnommen. Kreuzkontamination wird verhindert.

Smart

Integration in das LIMS

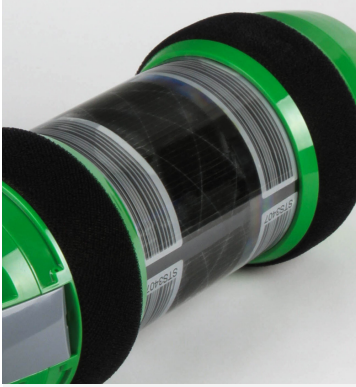
Die Behälter können mit RFID-Chips und Barcodes ausgestattet werden. Dies integriert die Rohrpostanlage in das Laborinformationssystem. Wichtige Informationen werden generiert, gespeichert und analysiert. Beispielsweise ist immer ersichtlich, wo sich welcher Behälter im Gebäude befindet.

Multifunktional

Vielzahl an Inlays

Als Ergänzung zum druckdichten Behälter, bieten wir eine Vielzahl an nützlichen Inlays an. Diese werden abhängig vom Transportgut individuell mit 3D-Druck gefertigt, um eine ideale Passung zu gewährleisten.

Die Inlays erweitern die Einsatzmöglichkeiten des Behälters und optimieren die Organisation von Krankenhaus- und Laborprozessen. Ein einziger Behälter wird multifunktional für verschiedenste Arten von Proben verwendet.



Gummi-
auskleidung
des Behälters



Schaumstoffinlay
für Probenröhrchen



Sicherndes
Schaumstoffinlay groß



Temperaturisolierter
Innenbehälter



Schaumstoffinlay für
0.25 l Glasflasche



Sicherndes
Schaumstoffinlay klein



Kundenindividuelles
Inlay (Beispiel)



Inlay für einzelne
Probenröhrchen

Laborbehälter

