

Software 1.1062.0.R0

Software

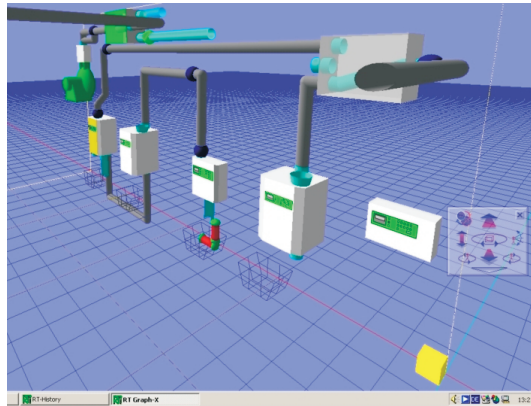


Table 1: Tabelle Systeminformation: V1.3.2.10

Zone	Zonenstatus	Sender-Nr.	Empf.-Nr.	Sendename	Empfängername	Startzeit	Ankunftszeit	Fehler
1	StandBy	96	99000000	# 96	# 99000000	27.02.2004 12:41:17	27.02.2004 12:41:17	Keine Fahrt
2	StandBy	215	224	H. Kopp	Fr. Kramer	27.02.2004 12:59:31	27.02.2004 13:00:02	OK!
3	StandBy	3004	241	Überleit. Zone 2 -> 3	Lager	27.02.2004 11:57:03	27.02.2004 11:57:51	OK!

Table 2: Sendungshistorie: V1.3.2.12: Hörtig Rohrpost Bayern

Fahrtnr.	Lokale Zone	Absender	Empfänger	Absendename	Empfängername	Abfahrtszeit	Ankunftszeit	Fehler
23257	1	96	3	# 96	421 in Aulehrungsraum	27.02.2004 10:54:16	27.02.2004 10:54:47	OK!
23258	2	224	215	Fr. Kramer	H. Kopp	27.02.2004 11:52:21	27.02.2004 11:53:06	OK!
23259	2	7212	241	Empfang Hauptziel	Lager	27.02.2004 11:56:22	27.02.2004 11:57:10	OK!
23260	3	3004	241	Überleit. Zone 2 -> 3	Lager	27.02.2004 11:57:03	27.02.2004 11:57:51	OK!
23261	1	96	99000000	# 96	# 99000000	27.02.2004 12:06:53	27.02.2004 12:09:35	ID! Senderfehler
23262	2	7212	225	Empfang Hauptziel	Fr. Hoig	27.02.2004 12:28:04	27.02.2004 12:28:43	OK!
23263	1	96	99000000	# 96	# 99000000	27.02.2004 12:34:22	27.02.2004 12:35:14	ID! Senderfehler
23264	1	96	99000000	# 96	# 99000000	27.02.2004 12:38:49	27.02.2004 12:39:42	ID! Senderfehler
23265	1	96	99000000	# 96	# 99000000	27.02.2004 12:40:24	27.02.2004 12:41:17	ID! Senderfehler
23266	2	224	215	Fr. Kramer	H. Kopp	27.02.2004 12:43:46	27.02.2004 12:44:30	OK!
23267	2	215	224	H. Kopp	Fr. Kramer	27.02.2004 12:59:31	27.02.2004 13:00:02	OK!

Software

- ultra-moderne grafische Darstellung in 3D
- grafische Anzeige der Position von Motoren und Rohrschaltern
- alle Funktionen des Programmiergerätes 1.1062.0.95
- Anzeige von System- und Gerätestörungen
- Aufzeichnung von Fahrten mit entsprechenden Suchfunktionen (Zone, Geräte-Nr., Zielnummer, Zeit, Fehler)
- Anzeige des aktuellen Systemzustandes
- mehrsprachig: Deutsch, Englisch, Französisch, Portugiesisch, Chinesisch, Thai etc.

Systemvoraussetzungen:

Software: WINDOWS 2000 / XP
 Prozessor: min. Pentium 2 GHz
 Speicher: min. 2 GB
 Festplatte: min. 100 GB
 Grafik: 256 MB Video RAM voll OpenGL-fähig
 Laufwerk: CD-Rom
 Schnittstellen: seriell RS-232 mit Sub-D9-Stecker pro Zone
 Software für Fernwartung: TeamViewer 5

Änderungen vorbehalten!

Software

- ultra-modern 3D graphic view
- graphic view of the positions of the motors and tube-switches
- all features and functions of the portable programming tool 1.1062.0.95
- display of all system- and device errors
- recording of transports with search functions (zone, number of device, number of destination, time, error)
- display of the current function state of the system
- multilingual: German, English, French, Portugese, Chinese, Thai etc.

System requirements:

Software: WINDOWS 2000 / XP
 Processor: min. Pentium 2 GHz
 RAM: min. 2 GB
 Harddisk: min. 100 GB
 Grafik: 256 MB Video RAM OpenGL
 Drive: CD-Rom
 Interface: RS-232 with Sub-D9-plug per zone
 Software for remote control: TeamViewer 5

We reserve the right of changes!